

STE 环境方针

东芝电梯（沈阳）有限公司位于辽宁省省会沈阳市的高新技术开发区区内。结合沈阳市创建环境建设样板城市的规划，我公司通过开展构建低碳社会、循环型社会、与自然共生社会的各类环境活动，为社会的可持续发展作贡献。同时作为东芝电梯集团的一员，遵循[把“无可替代的地球环境”完好的交给下一代，作为我们的基本责任和义务。]这一东芝集团方针，把[以身作则，保护绿色地球]作为行动口号，在创造丰富价值的同时谋求与地球的共同生存，最终实现东芝集团环境展望。

◆环境经营的推进

1. 把环境工作作为经营中最重要课题之一。根据“东芝电梯集团环境展望 2015”及“东芝电梯集团环境行动计划”，推进与社会、经济相和谐的环境活动。
2. 把遵法作为第一原则。严格遵守与事业活动·产品·服务有关的环境法律法规及本公司适用的行业标准等，制定本公司的自主行动基准。
3. 推进环境管理持续性改善、开展降低环境负荷和防止污染等环境活动。在从事电梯的制造及各项管理业务中，开展包括生物多样性在内的环境影响评价，在技术·经济能力范围内制定环境目标与指标，并对其定期进行修改。
4. 通过实施环境监查或活动评价，谋求环境经营的持续改进。
5. 推广环境方面的教育及宣传活动，提高全体员工、员工家属及地域居民的环境意识。
6. 作为全球性企业，对协力厂家及经营伙伴进行指导及支援，与东芝电梯集团共同推进环境活动。

◆通过提供环境协调型产品、服务和事业活动降低环境负荷

1. 通过产品的整个生命周期（开发、设计……回收、废弃）对环境影响的控制，提供有助于降低环境负荷的环境协调型产品、服务（产品环境效率的提高）。
 - ①东芝电梯集团环境效率提高；
 - ②Excellent ECP的开创；
 - ③特定化学物质的全部废止（东芝集团采购方针中指定的 15 种物质）；
 - ④通过环保产品（省能源、省资源的产品、服务）削减CO₂。
2. 充分认识到地球资源的有限性，为向循环型企业转变，通过防止地球温暖化、资源的有效利用、化学物质管理等全部事业过程积极开展环境措施（企业经营的革新）。
 - ①节约能源，削减CO₂排放量；
 - ②控制废弃物产生总量，实现最终废弃物零排放；
 - ③削减水（生活水、工业用水）的使用量；
 - ④削减特定化学物质的排放量；

◆作为地球内的企业

1. 通过电梯、扶梯及零部件的制造，开展有利于环境的事业活动，协调与地域、社会关系，并通过开展环境活动实现社会责任，为人们生活水平的提高做出贡献。
2. 积极开展信息的公开与交流，促进相互理解和沟通
3. 通过开展与生物多样性相关的事业活动，保护生物的多样性并保证生物多样性的构成要素可持续利用。

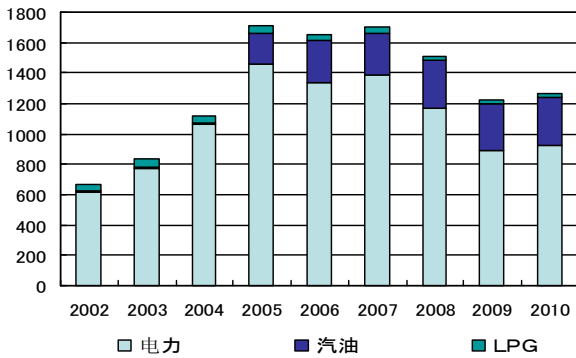
此环境基本方针，要让全体员工、协力厂家及经营伙伴公司的全体员工周知，同时对外公开。

东芝电梯（沈阳）有限公司
总 经 理
2011 年 6 月 28 日

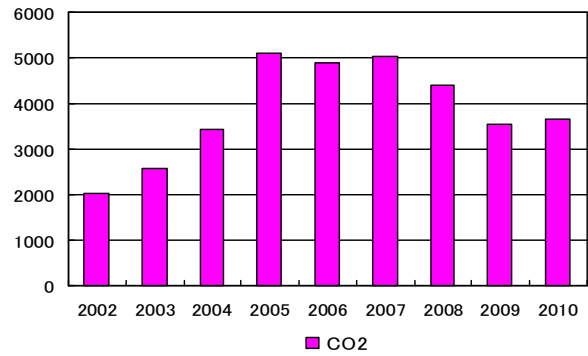


环境负荷数据

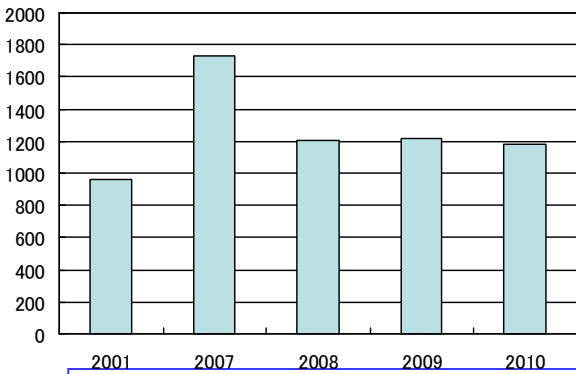
能源使用量(单位: KL)



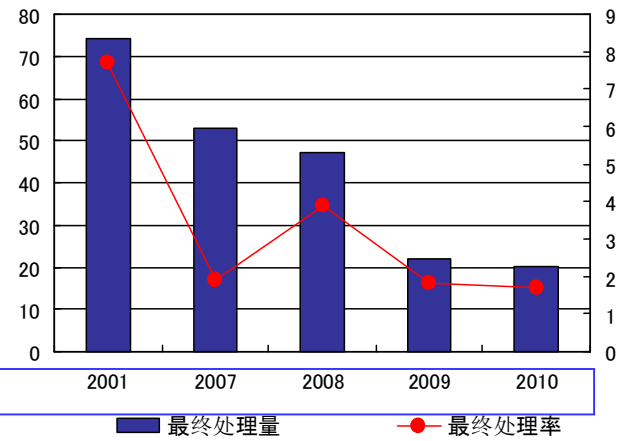
CO₂排放量(单位: 吨CO₂)



废弃物总发生量(单位: 吨)

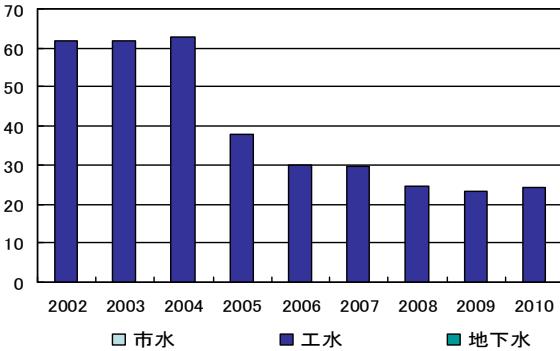


废弃物最终处理量与最终处理率(单位: 吨、%)

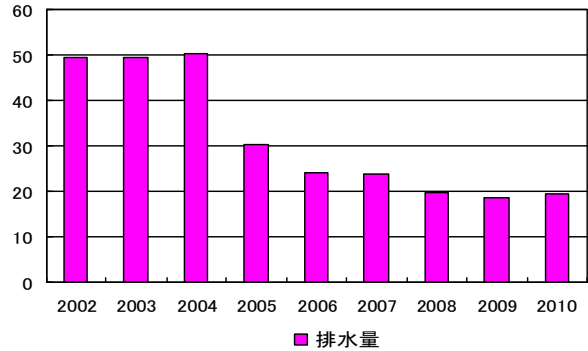


主要废弃物名称: 污泥, 金属, 塑料, 油等

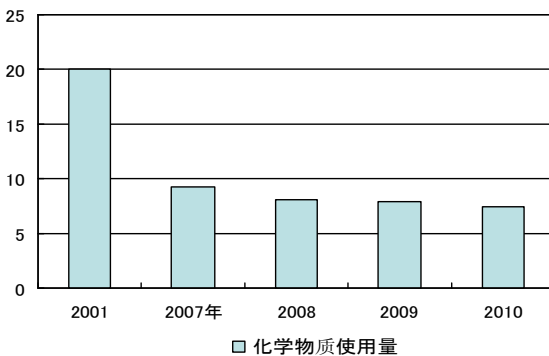
水的使用量(单位: 千m³)



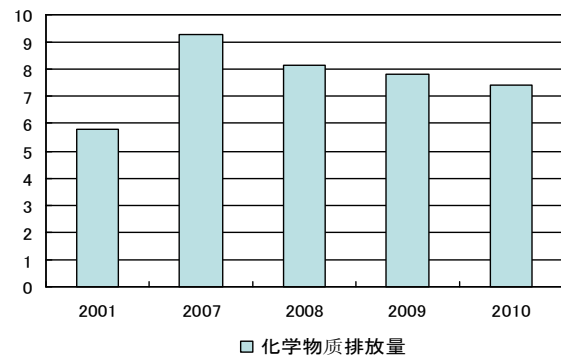
排水量(单位: 千m³)



化学物质使用量推移(吨)



化学物质排放量的推移(吨)



主要化学物质: 涂料、粘接剂

遵法管理状况

<大气检测结果> 贯流蒸汽锅炉（使用LPG）2台

	法律限制值	自主管理值	实测值	检测频率
SO _x (mg/Nm ³)	100	80	2.11	每年一次
林格曼黑度	<1	<1	<1	每年一次

排水检测结果(排污总口)

	限制值	自主管理值	实测值	检测频率
COD (mg/L)	300	250	137.4	每年一次
磷酸盐(mg/L)	5	2.5	0.68	每年一次
氨氮(mg/L)	30	25	22.62	每年一次
石油类(mg/L)	20	10	3.3	每年一次
总锌 (mg/L)	2	1	0.284	每年一次
总镍 (mg/L)	0.5	0.1	<0.03	每年一次

噪音检测结果（厂界噪声）

	检测场所：时间	限制值	自主管理值	实测值	检测频率
噪音 (dB)	占地界限：白昼	65	60	53.1	每年一次
	占地界限：夜晚	夜间无生产加工活动			

<有无环境事故、指导指出、不满足意见>

	状况
有无发生环境事故	无
工厂周围和本地区有无发生环境问题	无
行政有无给予指导、指出	无
近邻居民有无投诉	无